



ちくちくのカフェ

Vol. 1
2026



私も力になれるかな…

「好きなこと」が「災害支援」に。

『災害支援は現地に行かなくてもできるんです！』

“ちくちくカフェ”は、震災被害によって公費解体が決まった家屋から取り出された着物類を活用し、災害支援につなげていく取り組みです。詳しくはP11へ

表紙 ちくちくカフェ

P2 会長挨拶・理事・評議員紹介・理事会評議員会

P3-4 令和8年度事業計画・予算・重点項目・
組織図

P5 社協会費募集

P6 日赤協力会員募集・社協特別会費お礼・
相談窓口等の連絡先

P7 共同募金委員会会長挨拶・赤い羽根共同募金

P8-9 令和7年度赤い羽根共同募金運動実績報告

P10 福祉用具貸出・車両貸出・備品貸出

P11 ちくちくカフェ・地域ボランティア

P12 寄付者ご紹介・バナー広告募集・
心配ごと相談・無料弁護士相談

会長挨拶

東員町社会福祉協議会 会長 岡野 譲治



地域の皆さまには、平素から東員町社会福祉協議会の事業並びに諸活動にご理解ご協力を賜り、心から感謝申し上げます。

東員町社会福祉協議会は、東員町とともに策定した「第2次東員町地域福祉計画・地域福祉活動計画」を基に、みんなが活躍できる地域共生社会の実現と地域福祉の推進を目指してまいります。

事業を展開していく上では「人を大切にし、誰一人取り残さない社協」であるべく、努力してまいります。そのために「事業の重点化」「連携強化」「シビックプライドの醸成」という方向性を持ちながら事業を進めたいと考えております。

特に今年度は、組織改革により職員一人ひとりの前向きな気持ちを組織として効果的に発揮できるようにするため、また、目の前の諸課題解決のために組織改革に取り組みます。

東員町には多くの方により築き上げられた文化や財産があります。人と人とのつながりも多くあります。この資源を活用しながら安心して生活がおくれるような地域福祉を一層推進していく所存です。今後ともご支援・ご協力をお願い申し上げます。

理事・評議員の紹介

役員の交代に伴い、令和7年度に開催されました理事会、評議員会におきまして、新たに1名の理事と1名の評議員に就任いただきました。東員町社会福祉協議会は、住民の皆さまや関係機関と共に地域福祉の推進に努めます。今後ともご理解ご協力をお願いします。

新理事 近藤 行弘 東員町自治会長会会長
日置 直人 東員町民生委員児童委員協議会会長

新評議員 河村 之子 東員町民生委員児童委員協議会副会長
(敬称略)

理事会・評議員会って？

理事会は東員町にお住まいの方一人ひとりが幸せを感じて暮らし続けられるために一層効率的効果的にできるよう業務執行を決定します。

評議員会は東員町の実情に応じた地域福祉を推進するため、さまざまな立場の方から意見を受け、運営方針を決議します。



令和8年度 事業計画・予算

事業内容

1 法人運営サービス区分

- 法人運営事務事業
- 苦情等解決事業
- 社協寄付推進事業
- 安全衛生管理事業
- 広報事業
- 自治会応援事業
- ふれあい型配食サービス事業
- 社会福祉活動団体活動支援事業
- 災害対策事業
- 介護タクシー助成事業
- 福祉用具貸出事業
- 社協サポーター募集事業
- 職員研修事業
- 日本赤十字社会費募集事業
- 地域福祉推進事業
- 民生委員児童委員協議会運営事業
- 地域福祉活動支援事業
- 心配ごと相談無料弁護士相談事業
- こども支援推進事業
- 各種団体連携事業
- 日常的金銭管理サービス事業

2 生活支援コーディネーターサービス区分

- 生活支援体制整備事業

3 地域ボランティア制度サービス区分

- ボランティア活動推進事業

4 あんしん生活サポートセンターサービス区分

- あんしん生活サポートセンター事業

5 包括的支援体制整備準備サービス区分

- 東員町包括的支援体制整備準備事業

6 地域づくりサービス区分

- 東員町生活困窮者支援等のための地域づくり事業

7 共同募金サービス区分

- 共同募金活動支援事業（赤い羽根共同募金事務費分）

8 生活福祉資金サービス区分

- 公的資金貸付事業

9 日常生活自立支援サービス区分

- 日常生活自立支援事業

10 訪問介護サービス区分

- 訪問介護事業

11 通所介護サービス区分

- 通所介護事業
- 短期集中予防サービス事業（訪問型サービスC）
- 短期集中予防サービス事業（通所型サービスC）
- 地域リハビリテーション活動支援事業

12 障がい者訪問介護サービス区分

- 障がい児（者）訪問介護事業

13 特定相談支援サービス区分

- 障がい者特定相談支援サービス事業
- 障害者等相談支援事業

14 障害児相談支援サービス区分

- 障がい児相談サービス事業

15 福祉有償運送サービス区分

- 福祉有償運送事業

16 子育て世帯訪問支援サービス区分

- 子育て世帯訪問支援事業

17 地域活動支援センターサービス区分

- 障がい（児）者地域活動支援センター事業

18 地域包括支援センターサービス区分

- 一般介護予防事業
- 包括的支援事業
- 地域包括支援センターその他事業
- 指定介護予防支援事業

19 自立相談支援サービス区分

- 東員町生活困窮者自立相談支援事業

20 介護保険認定調査サービス区分

- 要介護認定調査事業

21 生活支援型配食サービス区分

- 生活支援型配食サービス事業

22 通所型サービスBサービス区分

- 予防サービス事業（通所型サービスB）

23 支援対象児童見守り強化サービス区分

- 支援対象児童等見守り強化事業

24 居宅介護支援サービス区分

- 居宅介護支援事業

25 日中一時支援サービス区分

- 障がい児（者）日中一時支援事業

予算

収入	会費	3,100,000円
	寄付金	901,000円
	町補助金	45,911,000円
	共同募金配分金	3,338,000円
	助成金	2,058,000円
	受託金	75,728,000円
	貸付事業（償還金）	300,000円
	事業収入	862,000円
	負担金	3,696,000円
	介護保険	177,544,000円
	障害福祉サービス等	32,269,000円
	受取利息	1,380,000円
	その他の収入	482,000円
	事業区分間繰入金収入	16,590,000円
	サービス区分間繰入金収入	15,507,000円
	前期末支払資金残高	95,780,000円
合計	475,446,000円	

支出	人件費	270,420,000円
	事業費	15,105,000円
	事務費	50,172,000円
	貸付事業	300,000円
	助成金	6,009,000円
	負担金	626,000円
	固定資産取得支出	4,237,000円
	積立資産支出	14,901,000円
	事業区分間繰入金支出	16,590,000円
	拠点区分間繰入金支出	1,800,000円
	サービス区分間繰入金支出	13,707,000円
	予備費	81,579,000円
	合計	475,446,000円

令和8年度 重点項目

① 気軽に相談できるまちづくり

最大の課題になりつつある「孤立・孤独問題」の解決に向け、町とともに進める「包括的支援体制」の構築に連携協力してまいります。

② 地域や福祉で活躍する人材づくり

地域福祉に関する情報発信やボランティア活動等の基盤を整備強化してまいります。住民の皆さまとともにシビックプライド（自分達がまちづくりを行っているという住民の誇り）について各年代・各層に向けて発信していきます。

③ 誰もが安心して暮らせるまちづくり

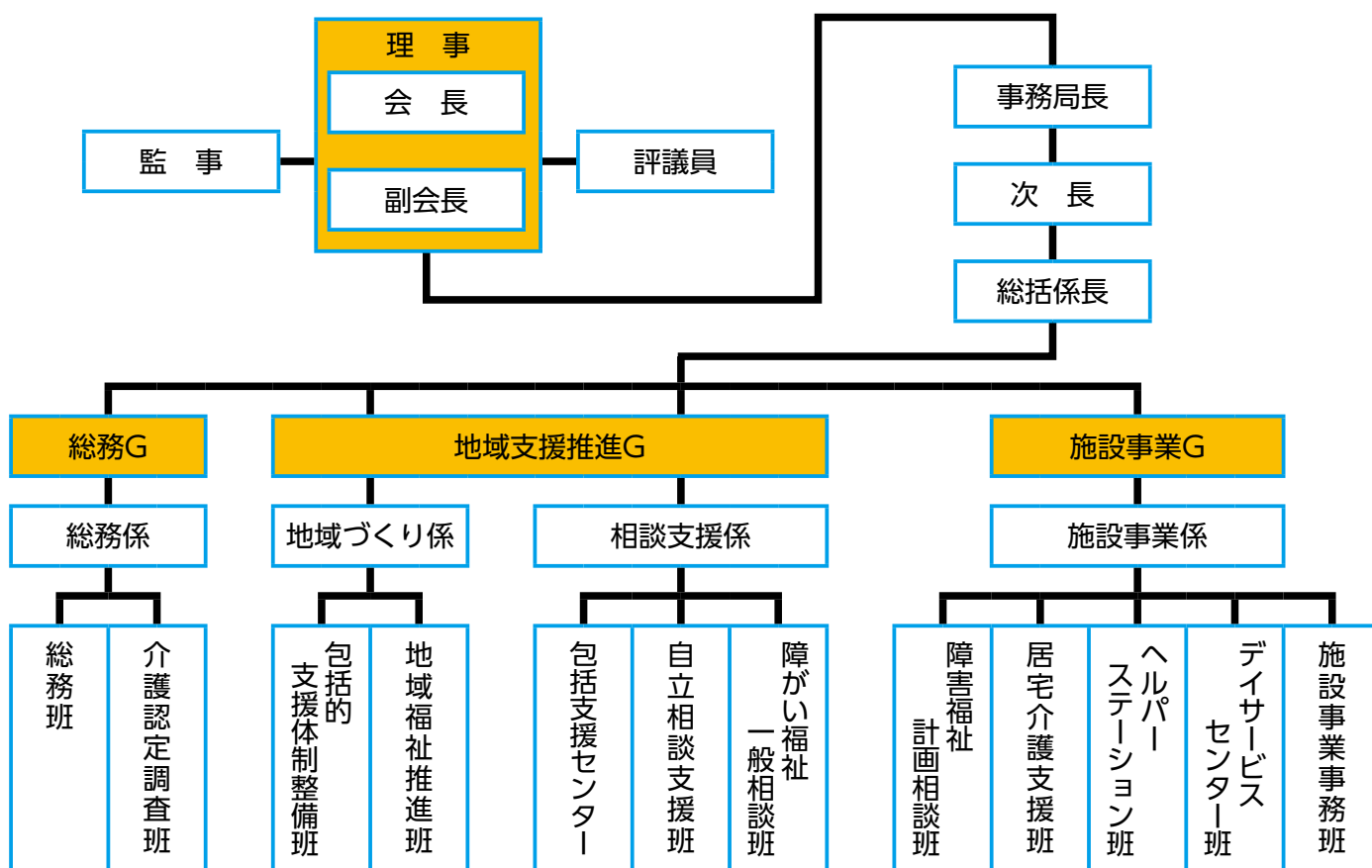
事業の重点化と社協の運営基盤の強化を図り、福祉サービスの質的向上を目指します。そして、生活支援体制や見守り体制の充実、生きがいつくりをさらに推進します。また、大規模災害に備えた災害対策事業も推進します。

④ 一人ひとりの人権が尊重されるまちづくり

成年後見制度の適切な利用を含めた権利擁護と生活困窮者の自立支援に努めてまいります。その根底に流れる思いやりの心や人権意識醸成のため教育委員会や学校現場等との連携を進めます。

これからも、東員町社会福祉協議会は、町民や各種団体、そして行政と一体となり、住民の皆さまが住み慣れた地域において生きがいを持ち、安心して住み続けられるよう多様な事業を進めてまいります。

社協の組織図が新しくなりました（連絡先は P6 へ）



令和8年度

東員町社会福祉協議会会費の募集

・・・戸別会費・個人会費にご協力お願いします・・・

個人会費につきましてはチラシをご覧ください。

東員町社会福祉協議会は、みんなが活躍できる地域共生社会の実現を目指し、地域の中での住民による支え合い・助け合いの活動の推進とその支援を最重点事業として、「じぶんごとみんなごと おみごとういん！」なまちづくりに取り組んでいます。

ご参加の方法のひとつに、ご自身の時間を活用する地域活動、ボランティア活動がありますが、「趣旨に賛同し資金面で応援する」という“間接的なご参加”も呼びかけております。だれもが「住みなれた地域で生活を持ち、安心して住み続けられるまちづくり」を進めるため、社協会費（目安額500円）のご参加にご協力をお願いいたします。

戸別会費は、自治会の皆さまのご協力のもと、ご参加をお願いしております。

個人会費は、世帯での募集とは別に、個人的に社会福祉協議会を応援していただける方を募集させていただきます。本紙差し込みチラシに会費を添えて、社協事務局または笹尾連絡所までお届けいただければありがたく存じます（ご一報いただきましたらお伺いいたします）。なお、お振り込みもお受けさせていただいております。

協力いただく会費の使い道

地域福祉推進事業

地域福祉を推進する人材の確保および育成を目的として、永年にわたり社会福祉の推進に貢献された方の顕彰を行い、感謝と敬意を表すとともに、地域共生社会の実現を目指した講演会を実施することで、地域福祉活動に対する気運の醸成を図り、人材のさらなる拡大に努めます。



自治会応援事業

東員町地域づくり応援課が推進する「地域づくり」を踏まえ、自治会を単位とした「地域での支え合いや助け合いについて考える場」のさらなる推進を図るとともに、多様な主体が参画し協働できる場づくりの推進を図ります。



広報事業

広報啓発活動を充実させ、地域住民が求める情報の提供に加え、各種事業や地域福祉活動などの周知を行い、町民の福祉意識向上と社会参加の促進を図ります。



心配ごと相談・無料弁護士相談

法的な解決を求める事案についての相談（法律相談）や家族関係の困りごとに対する助言のほか、専門機関および窓口を紹介するなど問題解決に向けた相談事業を実施します。また、女性の方が気楽に相談できるように、女性弁護士と女性相談員による相談日を年2回実施します。



日本赤十字社協力会員の募集



5月は赤十字月間です。赤十字社は愛の献血をはじめ、難民救済等の国際活動から国内の災害救護など、博愛の理念を持って活動しています。毎年、皆さまの温かいご協力をいただいているところですが、今年も一世帯あたり「500円以上」の社費を目安とさせていただきますので、より一層のご理解とご協力をよろしくお願い申し上げます。もしも被災したら…全焼・半焼（火事）、全壊・半壊（地震等）、水損（台風、洪水等）の場合、日本赤十字社から毛布等の救援物資が支給されます。

社協特別会費にご協力いただきありがとうございました

令和7年度は、皆さまより591,000円の特別会費のご協力をいただきました。お寄せいただいた会費は地域福祉推進のための事業に活用させていただきました。ご協力誠にありがとうございました。

特別会費にご協力いただいた皆さま

笹尾東三丁目	東海システムアンドサポート株式会社 様		
筑 紫	種村 茂 様	八幡新田	中村 美枝子 様
大 木	三林 孝夫 様	南大社	一色 菊太郎 様
笹尾東二丁目	伊藤 通数 様	南大社	中山 法夫 様
城山三丁目	福田 和人 様	笹尾西二丁目	山形 正造 様
城山二丁目	水野 達郎 様	長 深	佐野 勉 様
筑 紫	種村 均 様	長 深	中川 武 様
笹尾西一丁目	村上 博敏（阿蘇ひろし）様	長 深	富永 光一 様
城山二丁目	藤本 春生 様	長 深	秦 久昭 様
笹尾西二丁目	川村 幸子 様	南大社	株式会社斉藤来洲 様
長 深	岩田 末治 様	南大社	齋藤 幸美 様
鳥 取	水谷 隆 様	他	匿名希望 363名様

東員町社協の連絡先一覧



- ◆ 代表（総務係） ☎ 76-1560 FAX 76-1559
- ◆ 地域づくり係・相談支援係（自立相談支援） ☎ 76-1560 FAX 76-1559
- ◆ 東員町第1地域包括支援センター ☎ 76-6000 FAX 76-6780
- ◆ 東員町デイサービスセンターふれあい ☎ 76-0088 FAX 76-1559
- ◆ 東員町ホームヘルプステーションふれあい ☎ 75-0333 FAX 76-1559
- ◆ 東員町居宅介護支援事業所ふれあい ☎ 86-2215 FAX 86-1122
- ◆ 東員町地域相談支援事業所ふれあい ☎ 76-0300 FAX 86-1122
- ◆ 東員町介護保険認定調査事業所ふれあい ☎ 76-0700 FAX 76-1559

東員町共同募金委員会 会長あいさつ

新緑が目には鮮やかな、すがすがしい季節を迎え、ますますご清栄のこととお喜び申し上げます。

令和7年度赤い羽根共同募金につきまして、町民の皆さまから温かいご支援とご協力を賜り心からお礼申し上げます。赤い羽根共同募金は「じぶんのまちを良くするしくみ」として、誰もが住み慣れた地域で安心して暮らすことができるよう、東員町の地域福祉活動や福祉用具の貸出、生活困窮者自立支援食糧提供事業などに活用させていただいております。

今後とも皆さまのご支援、ご協力いただきますようお願い申し上げます。



東員町共同募金委員会
会長
水谷 隆

東員町共同募金委員会 活動報告

東員町共同募金委員会は、令和7年10月から11月にかけて町内で行われたイベント会場で募金活動を行いました。募金の声掛けにたくさんの方が足をとめてくださり、ご協力いただきました。また、町内各地区カフェ活動等でもたくさんのご協力をいただきました。ありがとうございました。

(※令和7年度東員町共同募金会イベント募金実績は170,135円でした。)



共同募金ってどんなことに使われているの？

① ふれあい型配食サービス事業

ふれあいをもつことを大切に、ひとり暮らし高齢者等に食事（お弁当）を届けます。

② 介護タクシー助成事業

外出支援を目的に、介護タクシー利用券を1年度につき1人4,200円分（700円×6枚）を交付します。

③ 福祉用具貸出事業

旅行・買い物・通院等にご利用いただける、軽量タイプの車いすやシャワーチェアなど貸し出します。

④ 地域で子育て応援事業

お子さんの成長と子育てに励むご家族をサポートできるように地域ぐるみでの子育て応援を目指します。

⑤ 送迎車両貸出事業

外出支援や買い物支援、地域の支えあい活動のため、福祉車両やワゴン車・軽自動車を貸し出します。

⑥ 生活困窮者自立支援食糧提供事業

生活に困窮した方に、備蓄している長期保存可能な食糧を提供し、生活の維持および再建に向けた支援を行います。

⑦ 地域福祉活動推進助成事業

誰もが普通の暮らしで幸せを実感できる東員町を目指し、話し合いの輪を広げ、支えあう活動の費用の一部を助成します。



令和7年度 赤い羽根共同募金運動 実績報告

～多くの皆さまにご協力いただき、誠にありがとうございました～



●最終実績一覧

目標額	4,293,700円
実績額	3,884,071円
目標達成率	90.46%

●運動別実績一覧

戸別募金	2,572,572円	5,147戸
街頭募金	36,080円	20箇所
法人募金	616,000円	64社
職域募金	109,734円	37社
イベント募金	170,135円	18件
個人募金	12,026円	15件
その他	367,524円	238件
合計	3,884,071円	5,539件

●令和7年度お寄せいただいた赤い羽根共同募金の使い道

お寄せいただいた募金は、今年度、以下の事業に活用させていただきます。

- ①ふれあい型配食サービス事業
- ②介護タクシー助成事業
- ③福祉用具貸出事業
- ④子育て応援事業
- ⑤送迎車両貸出事業
- ⑥生活困窮者支援食糧提供事業
- ⑦地域福祉活動推進助成事業



●法人募金にご協力いただいた皆さま(敬称略、順不同)

【筑紫】

- ・(株)LINK
- ・石光工業(株)東員工場
- ・(株)トモエ

【穴太】

- ・伊藤土建(株)
- ・北東自動車(株)
- ・(有)電化のベル
- ・(株)アサヒダイテック
- ・(株)巧建社
- ・NTN(株)精密樹脂製作所
- ・八嶋酒店 八嶋明
- ・(株)トーエネック桑名営業所
- ・(医)康誠会 東員病院
- ・(医)大仲会 大仲さつき病院

【瀬古泉】

- ・東プレ東海(株)

【山田】

- ・中村商店
- ・三重県東員町山田農事組合法人

- ・三重重工業(株)
- ・(株)みつわポンプ製作所
- ・大起産業(株)
- ・(株)ADEKA三重工場
- ・三重加工サービス(株)
- ・神田土地改良区

【六把野新田】

- ・(株)キョクナンドー員弁店
- ・森下耳鼻咽喉科
- ・岩花内科(岩花正巳)
- ・イズモヤ

【鳥取】

- ・南部武司事務所
- ・(株)三エスゴム
- ・(株)サンジキモータース(スズキ販売員弁店)
- ・バレースターズ(株)

【八幡新田】

- ・(有)鈴木商店
- ・(有)小川設備

【大木】

- ・三林精工(株)
- ・豊通ヴィーテクス(株)
- ・中日装業(株)
- ・名阪ツーリスト(株)
- ・八大自動車
- ・パブリック(株)

【南大社】

- ・(有)中山モータース
- ・一色建設(株)
- ・(株)斉藤来洲

【中上】

- ・(有)フロアコート
- ・(株)ナカムラ石油

【笹尾東】

- ・月乃舎
- ・アース建設(株)
- ・東海システムアンドサポート(株)
- ・(株)リード・ガイロピカ

【城山】

- ・(有)モリワキ

【町外】

- ・(株)SEED
- ・(医)わたなべ整形外科
- ・新生ビルテクノ(株)名古屋支店
- ・中日本航空(株)
- ・(株)カワセ自動車販売
- ・(有)コーケン
- ・丸武商会
- ・三愛物産(株)
- ・ACT 森設計 森辰治
- ・いなべ市自家用車協会
- ・いなべ地区安全運転管理協議会
- ・共栄堂印刷(株)
- ・合同会社つなぐ
- ・中京医療(株)
- ・(株)ミエデン
- ・(株)十社電気商会

●職域募金にご協力いただいた社員・職員の皆さま(法人名等・敬称略、順不同)

【企業】

- ・(株)睦サポート
- ・シグマー技研(株)
- ・(株)ADEKA 三重工場
- ・(株)デンソーワイズテック 東員工場
- ・エバ工業(株)
- ・TOYO TIRE(株)
- ・豊通ヴィーテクス(株)
- ・東員郵便局
- ・(公社)東員町シルバー人材センター
- ・扶桑工機(株)
- ・NPO法人宅老所 紫苑
- ・(株)三十三銀行 東員支店

- ・宅老所 和楽
- ・(福)健和会 パークレジデンス
- ・大日コンクリート工業(株)
- ・(有)サトー工業
- ・大起産業(株)
- ・(有)だいち ナーシングホームもも
- ・神田土地改良区
- ・(福)三重福祉会 北部陽光苑
- ・(有)ケアックス みんなの家

【官公庁】

- ・東員保育園・神田幼稚園
- ・いなべ保育園・稲部幼稚園
- ・みなみ保育園・三和幼稚園

- ・笹尾第一保育園・笹尾西幼稚園
- ・笹尾第二保育園・笹尾東幼稚園
- ・しろやま保育園・城山幼稚園
- ・神田小学校
- ・稲部小学校
- ・三和小学校
- ・笹尾西小学校
- ・笹尾東小学校
- ・城山小学校
- ・東員第一中学校
- ・東員第二中学校
- ・東員町民生委員児童委員協議会

●**街頭募金運動（募金箱設置）にご協力いただいた皆さま**（敬称略、順不同）

【穴太】

- ・(医)康誠会 東員病院

【山田】

- ・(福)いずみ くろがねもーち
- ・(株)ラフィーネ
- ・(一社)東員町文化協会
- ・東員町商工会
- ・東員町役場本庁
- ・東員町総合体育館
- ・東員町保健福祉センター

- ・東員町総合文化センター
- ・東員町共同募金委員会
- ・東員町社会福祉協議会

【鳥取】

- ・スズラン

【大木】

- ・ラ・ポアール東員店

【北大社】

- ・BASICスタジアム東員

【長深】

- ・イオンリテール(株)東員店

【中上】

- ・員弁川用水第二土地改良区

【笹尾】

- ・笹尾連絡所
- ・笹尾コミュニティセンター

【城山】

- ・アントニオ

●**イベント募金運動にご協力いただいた皆さま**（敬称略、順不同）

- ・東員町障がい児者友の会
- ・東員町シニアクラブ連合会
- ・カフェみなみ
- ・笹尾東4丁目“お茶しませんか”
- ・城山壺シニアクラブ喜楽会サロンCafé
- ・東員シニアゴルフクラブ

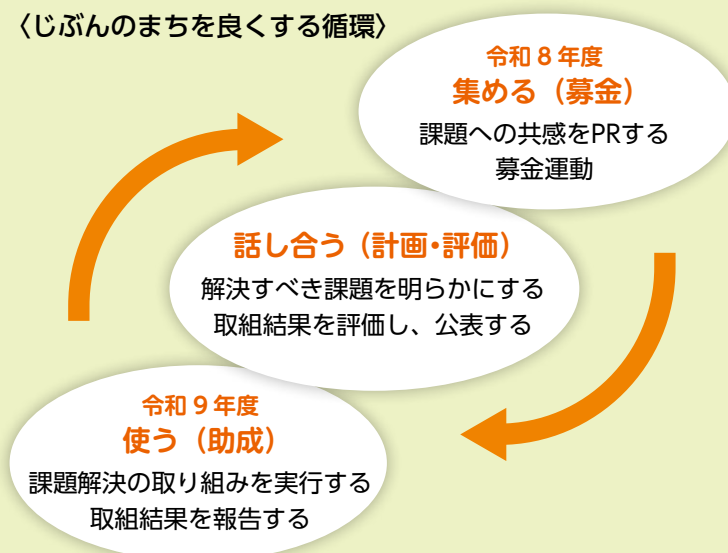
- ・わくわくボランティア
- ・ガールスカウト三重第12団
- ・東員町福祉事業所連絡協議会
- ・東員町共同募金委員会
- ・東員町社会福祉協議会



赤い羽根共同募金配分助成（令和9年度配分）を活用する団体を公募します

東員町共同募金委員会では、計画募金の趣旨に則り、令和9年度に計画している事業への助成申請を公募します。“じぶんのまちを良くする活動”に取り組む皆さまの応募をお待ちしています。

〈じぶんのまちを良くする循環〉



受付期間

令和8年5月1日（金）～5月29日（金）※当日消印有効

◎まずは東員町共同募金委員会までお問い合わせください。

助成金額

活動経費の4分の3または以下に定める額のいずれか低い額を上限とします。

工事	備品購入	その他事業全般
50万円	50万円	50万円

対 象

以下の条件をすべて満たす、自ら地域の課題解決に取り組む団体

- 設立後、満1年以上経過していること
- 前年度に共同募金の助成を受けていないこと
- 会則・規約を備え、代表者が選任されていること
- 企業、政治、宗教団体などから独立して運営されていること
- 活動から生じる利益を構成員に配分しないこと
- 活動実績、会計状況を自ら公開できること
- 活動計画、活動報告、予算、決算が整備されていること
- 共同募金の趣旨について理解、共感し、この運動に自ら積極的に参画、推進すること

※その他詳しくは、東員町共同募金委員会までお気軽にお問い合わせください。

申込方法

指定の申請書を受付期間内に東員町共同募金委員会へ提出してください。

申請書は、委員会窓口のほか、三重県共同募金会ホームページからもダウンロードできます。

<http://www.miewel-1.com/bokin/>

福祉用具貸出

ケガや病気など、日常生活でお困りの方の希望や生活環境に合わせて、旅行・お墓参り・買い物・通院等にご利用いただけます。

- 車いす
- スロープ (大・小)
- シャワーチェア (大・小)
- 折りたたみシャワーチェア
- 歩行器
- 浴槽手すり



▲シャワーチェア



▲スロープと車いす

車両貸出

外出が困難な方の外出支援や買い物支援のため、福祉車両等を貸し出します。

また、地域の支えあい活動の一助となるため、ワゴン車・軽自動車を貸し出します。利用の際は、事前に利用者登録と車両の予約が必要です。

先約制となりますので貸出可能日時についてはお早めにお問い合わせください。

- | | | | |
|--------|------|-------|----|
| ● 福祉車両 | 日産 | キャラバン | 1台 |
| ● 福祉車両 | ダイハツ | タント | 1台 |
| ● 普通車 | トヨタ | ノア | 4台 |
| ● 普通車 | ダイハツ | ウエイク | 1台 |
| ● 普通車 | ダイハツ | ミライース | 1台 |



備品貸出

東員町社会福祉協議会では、本会会員や本会主催事業にご協力いただける方に対して、備品を無料で貸し出しています。貸出期間は2週間以内で、貸出は先約制です。

【貸出備品】

- かき氷器
- 麻雀セット
- ビンゴゲーム機
- ポケットーク
- 卓球台
- ポップコーン機
- 綿菓子機
- レジャーチェア
- 簡易テント
- テント
- ペタンク
- ユニカール
- 輪投げ
- ゲーゴルゲーム
- ディスゲッター9
- 高齢者向け体力測定用具
- プロジェクター
- スクリーン
- ワイヤレスアンプ
- スピーカー
- スピーカースタンド
- 台車
- 紅白幕
- 爆笑王やすしきよしDVD全6巻
- 「綾小路きみまろ」漫談ライブDVD全3巻
- リバイバルダンスDVD全2巻・CD
- 折りたたみテーブル
- 折りたたみチェア



● 問い合わせ先 東員町社会福祉協議会 TEL: 76-1560 FAX: 76-1559
Eメールアドレス: fukushi@toinshakyo.or.jp

着物類をリメイクして 災害支援に／ちくちくカフェ

被災地に行かなくてもできる災害支援を目的に、“ちくちくカフェ”を今年度も開催します。

カフェを開催したきっかけは、公費解体が決まった家屋から取り出された多くの着物類が、やむを得ず処分される現状でした。これらを何とか活用できないかという思いから、この活動がスタートしました。

カフェで作られた作品は被災地でチャリティーとして販売され、七尾市で活動している民間災害ボランティアセンター「おらっちゃ七尾」の運営資金として役立てられています。

ちくちくカフェは、手芸が得意でない方でも気軽に参加でき、どたなでも関わることができます。会場に来ることが難しい方は、チラシで作った紙箱をケアマネジャーを通じて届けていただくなど、それぞれができる形で関わっていただいています。

多くの方に関わっていただきながら、活動の輪が広がっています。

また、昨年度は活動のきっかけとなった町内在住の上杉清治さんから、七尾市の現状や現地での災害ボランティア活動についてお話を伺う機会を設けました。

被災地の状況を知るとともに、復興へ寄り添う気持ちや、自分たちが被災した際に困らないための備え、日ごろからのつながりの大切さについて改めて振り返る機会となりました。

こうした取り組みの中で、参加者同士の新たな交流も生まれています。

この活動を通じて、一人ひとりが自分にできる災害支援について考えるきっかけとなれば幸いです。

今後も、皆さまのお声を大切にしながら、活動を続けていきます。

ちくちくマルシェを開催します！

「現地に行ってボランティアはできないけれど…」 「作品を作ることはできないけれど…災害支援に携わりたい」といった多くの方の声から、初めて“ちくちくマルシェ”を開催します。

ちくちくカフェで作られた作品をチャリティー販売し、その売上が民間災害ボランティアセンター「おらっちゃ七尾」の運営資金として活用されます。

たくさんの方のお越しをお待ちしております！



あなたの「できる」がみんなの「うれしい」に。

東員町地域ボランティア制度

誰もが住み慣れた場所で安心して暮らしたい…。そんな願いを地域の人みんなで支えあいながら実現していく仕組みが「東員町地域ボランティア制度」です。

ボランティア活動の内容は子育て応援、各地区のカフェ活動サポート、学校や園の環境整備、高齢者施設等での見守りや傾聴など、多岐にわたります。

皆さまの好きなことや「できること」を活かせるボランティアですので、特別な資格や経験は必要ありません。

「地域のことに少し関わってみたい」「こんなことができる！」。あなたの好きなことや「できること」が誰かの暮らしを支え、笑顔を生み出します。

小さな行動が、地域の大きな力になります。

お問い合わせ、ご登録をお待ちしております。

※登録対象は東員町在住の40歳以上の方です。

●お問い合わせ 東員町社会福祉協議会 TEL: 0594-76-1560
地域づくり係 Eメールアドレス: chiiki@toinshakyo.or.jp

詳しくは「東員町社会福祉協議会 地域ボランティア」のページをご覧ください。ボランティア募集情報多数掲載中です。



お知らせコーナー

このコーナーへの掲載を希望する方は、社会福祉協議会 (TEL76-1560) へご連絡ください。
(福祉・ボランティア・市民活動以外の内容や、政治・宗教・営利目的の内容は除きます。)

ご寄付ありがとうございました

お寄せいただいたご寄附は、東員町の地域福祉推進のために活用させていただきます。誠にありがとうございました。

ご遺族からのご寄附・御香典からのご寄附

瀬古泉 中村 孝則 様
穴 太 三輪みち子 様
穴 太 辻 一也 様
穴 太 辻 哲哉 様
長 深 稲見 正道 様
鳥 取 西村 利彦 様
南大社 齋藤 秀紀 様
山 田 伊藤 正人 様
南大社 齋藤 道哉 様
南大社 太田 清次 様
匿名希望 3名様

福祉のご寄附

鳥 取 わくわくおしごとマーケット 古庄真子 様 高木優 様
津 市 自治労三重県本部 町村協議会 様
笹尾西3丁目 清水 益女 様
笹尾東2丁目 東員笹尾郵便局 様
笹尾西4丁目 健遊会 様
山 田 ADEKA 労働組合 三重支部 様
山 田 株式会社 ADEKA 管理職一同 様
中 上 TOYOTIRE 労働組合 桑名支部 様
城山1丁目 中野ひとみ 様
大 木 松本富久子 様

匿名希望 7名様

令和7年9月1日～令和8年3月31日

東員町社協ホームページ バナー広告募集



東員町社会福祉協議会では、ホームページに掲載するバナー広告を募集しています。こまめに更新して、アクセス数の増加を目指しております。企業、商店などの皆さまのPR活動・広報媒体として、積極的にご活用ください。

規 格 縦50ピクセル×横170ピクセル、データ形式：JPEG、データ容量：4KB以内（※原則、広告主が作成）

位 置 HP画面上部（パソコン：ランダム6社、スマートフォン：ランダム1社、下部に全社表示）

掲載料 月額1,000円

申込・お問い合わせ

東員町社会福祉協議会 総務係 TEL：76-1560 mail：fukushi@toinshakyo.or.jp

東員町社会福祉協議会
HPIはこちら▶



心配ごと相談・無料弁護士相談

心配ごと相談・無料弁護士相談は1日4組の予約制ですので、ご希望の方は下記まで電話連絡をお願いいたします。相談の際は、関係書類などをお持ちいただくと、スムーズに相談に応じることができます。

※法律に抵触する場合は相談に応じることができません。

開催日時

★昨年度より毎月5日（土日祝に該当する場合はその後の平日）と第3土曜日の月2回、

東員町ふれあいセンターでの開催（一般相談・無料弁護士相談）

【平日の開催日】 時間 9:30～11:30

5月7日（木）、6月5日（金）、7月6日（月）、8月5日（水）、9月7日（月）

【土曜日の開催日】 時間 9:30～11:30

5月16日（土）、6月20日（土）、7月18日（土）、8月15日（土）、9月19日（土）

受付先・問い合わせ先 ※土日祝日は予約受付していません。

東員町社会福祉協議会 TEL：76-1560 FAX：76-1559 Eメールアドレス：fukushi@toinshakyo.or.jp



東員町社会福祉協議会
◀ホームページ
QRコード



東員町社会福祉協議会
◀フェイスブック
QRコード

12

発行日/令和8年5月7日 編集・発行/総務係
〒511-0251 東員町大字山田2013 TEL 76-1560 FAX 76-1559
Eメール fukushi@toinshakyo.or.jp
HP http://www.toinshakyo.or.jp