

## /貸出車両① (福祉車両)

車種	日産キャラバン
ナンバー	三重 800 す 9254
乗車人数	7人(運転手を含む)(※車椅子最大2台使用時は5人)
貸出日	月～土(※原則日、祝日、年末年始“12/29～1/3”は除く)
貸出時間	10:00～14:30(※但し、本会使用日、使用時間帯は除く)



## 貸出車両② (福祉車両)

車 種	ダイハツ タント
ナンバー	三重 580 も 7833
乗車人数	4人(運転手含む)(※車椅子使用時は3人)
貸出日	月～土(※原則 日、祝日、年末年始“12/29～1/3”は除く)
貸出時間	10:00～14:30(※但し、本会使用日、使用時間帯は除く)



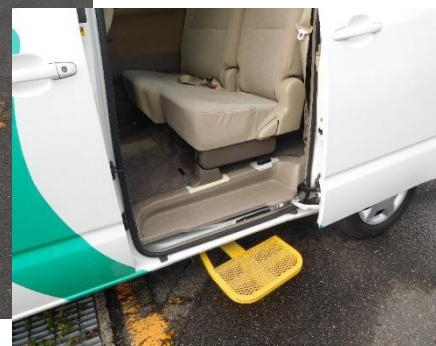
### 貸出車両③

車 種	トヨタ ノア
ナンバー	三重 502 ま 1855
乗車人数	8人(運転手を含む)
貸出日	月～土(※原則 日、祝日、年末年始“12/29～1/3”は除く)
貸出時間	8:15～17:00(※但し、本会使用日、使用時間帯は除く)



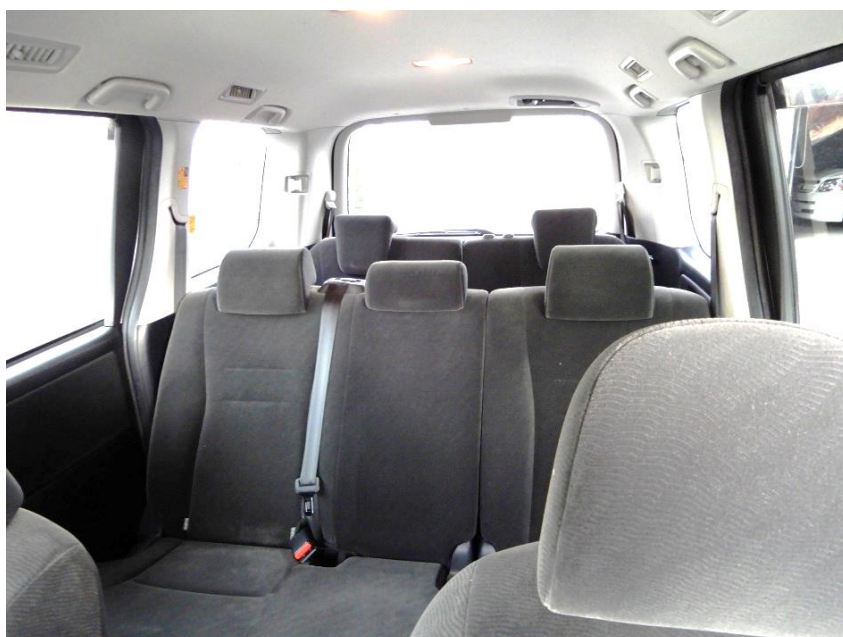
## 貸出車両④

車種	トヨタ ノア
ナンバー	三重 501 ね 4163
乗車人数	7人(運転手含む)
貸出日	月～土(※原則 日、祝日、年末年始“12/29～1/3”は除く)
貸出時間	8:15～17:00(※但し、本会使用日、使用時間帯は除く)



## 貸出車両⑤

車 種	トヨタ ノア
ナンバー	三重 502 も 6131
乗車人数	8人(運転手含む)
貸出日	月～土(※原則 日、祝日、年末年始“12/29～1/3”は除く)
貸出時間	8:15～17:00(※但し、本会使用日、使用時間帯は除く)



## 貸出車両⑥

車種	ダイハツ ウェイク
ナンバー	三重 581 せ 4862
乗車人数	4人(運転手含む)
貸出日	月～土(※原則 日、祝日、年末年始“12/29～1/3”は除く)
貸出時間	8:15～17:00(※但し、本会使用日、使用時間帯は除く)



## 貸出車両⑦

車種	ダイハツ ミライース
ナンバー	三重 581 や 4223
乗車人数	4人(運転手含む)
貸出日	月～土(※原則 日、祝日、年末年始“12/29～1/3”は除く)
貸出時間	8:15～17:00(※但し、本会使用日、使用時間帯は除く)

